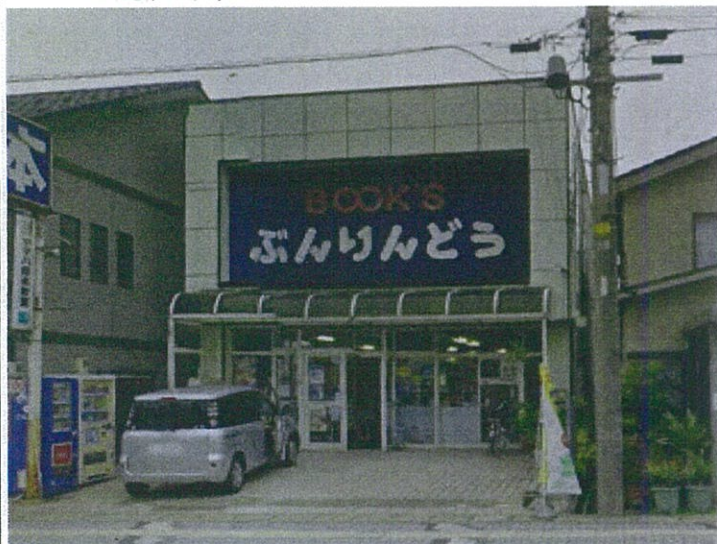
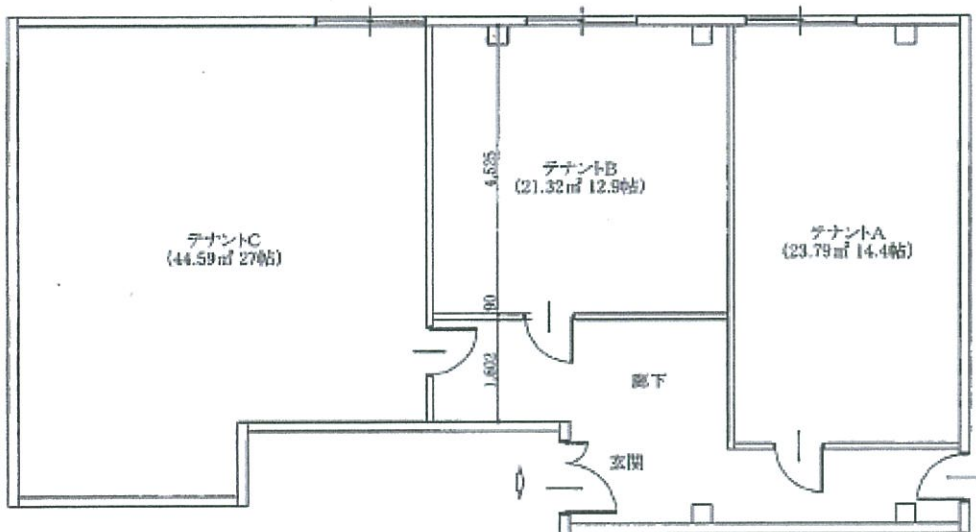


貸店舗・事務所
■建物外観■



■間取り■



☆学習塾・各教室に最適！！
☆各種業種ご相談ください！！
☆分割貸しご相談ください！！



物件名称	文林堂テナントビル2F	
用途	貸店舗・事務所	
賃料	100,000円/月 (一括貸し)	
管理費	2,500円	
敷金	無	礼金 無
所在地	秋田県にかほ市平沢字旭町18	
交通	JR羽後本線 仁賀保駅より210m	
	徒歩で3分・車で1分	
建物	構造・規模	木造2階建て2階部分
	専有面積	89.7㎡ (一括貸し)
竣工年月	1991年	
入居予定日	相談	
案内可能日	即	
契約期間	2年	
A号室	23.79㎡	更新料 無
	応相談 円	
B号室	21.32㎡	駐車場 有
	応相談 円	
C号室	44.59㎡	設備
	応相談 円	
一括貸し	89.7㎡	備考
100,000 円		
◆分割貸し相談 ◆賃料・管理費等は税別金額です。 ◆ご成約時には、仲介手数料を申受けます。		

A号室	23.79㎡	更新料 無
応相談	円	
B号室	21.32㎡	駐車場 有
応相談	円	
C号室	44.59㎡	設備
応相談	円	
一括貸し	89.7㎡	備考
100,000 円		

※お申し込み後、審査の結果お断りする場合がございます。

※図面と現況に相違が有る場合は現況優先と致します。

sumaie

株式会社すまいえ不動産
TEL:0184(74)3855

(社) 秋田県宅地建物取引業協会会員
(社) 全国宅地建物取引業保証協会会員
東北地区不動産公正取引協議会加盟

■取引態様
媒介